

(주) 서진

SEOJIN Co., Ltd.

토목용 부직포 / 칼라 부직포 / 건축용 필름
휘장망, 차광망, 안전망 / PE 망사류

토목용부직포의 기능 및 효과



배수 기능 (Drainage)

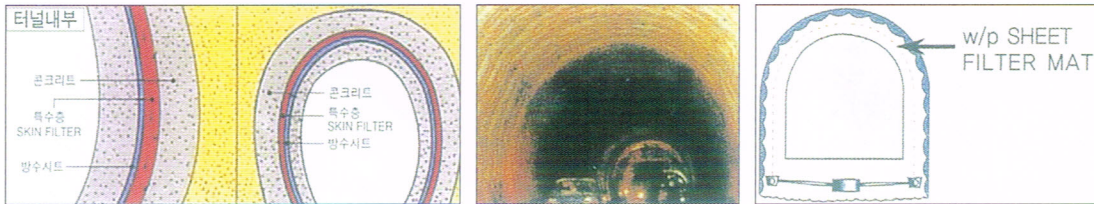
강우나 지반의 여분의 물 등 구조물의 기능상 불필요한 물을 모아서 배출하는 기능

터널에서의 배수 및 완충 기능

터널의 1차 콘크리트와 2차 콘크리트 사이에 부직포를 시공하여 산의 용수의 흐름을 줄게함과 동시에 2차 콘크리트 균열을 방지하기 위해 사용한다.

지하터널 축조시 방수구 건물에 발생하는 지하수를 조기에 배제하며 차수막 공사시 배수(수평)역할과 터널의 안정성 및 내구성을 증대시킨다.

- | | |
|-----------|---|
| 특징 | <ul style="list-style-type: none"> + 단일겹 부직포로 수중의 부풀림 현상방지(내구성) + 돌출부 및 외부 충격으로 Sheet 방지 + 투수성이 우수하다 |
|-----------|---|

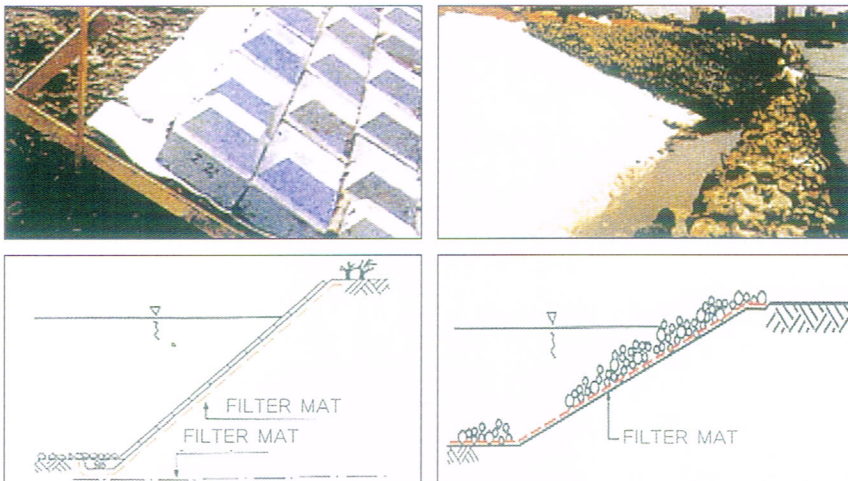


여과 기능 (Filtration)

물의 흐름에 따라 토립자의 흐름을 억제해 물만을 통과시키는 기능으로 다른 기능과 병용하여 사용되는 경우가 많다.

하안사면의 침식 방지

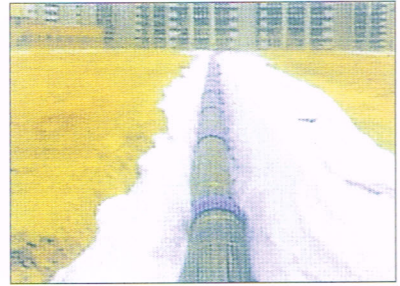
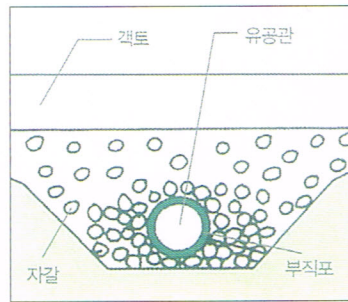
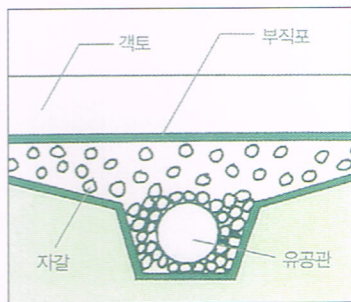
하안을 구성하고 있는 흙사면은 하안을 따라 흐르는 하수에 의한 안쪽 세굴작용과 사면내 침투수에 의한 침식작용으로 불안정한 상태로 유지된다. 이에 세립토 유실 및 과잉 공급 수압발생을 제거하고 침식 및 세굴로부터 하안을 보존하기 위하여 토목용 부직포를 하용한다.





유공관 및 배수 자갈층의 세립토지 유입방지

장기간 물의 흐름에 대해 인접한 지반의 흙입자가 배수관 및 유공관에 유입되는 현상을 막아주어 원활한 배수 역할을 하게 한다. 축조물의 사면 또는 저면에 설치하여 수위차에 의한 내부의 물의 흐름 또는 물의 충격으로 인한 세립토 유실을 방지한다.

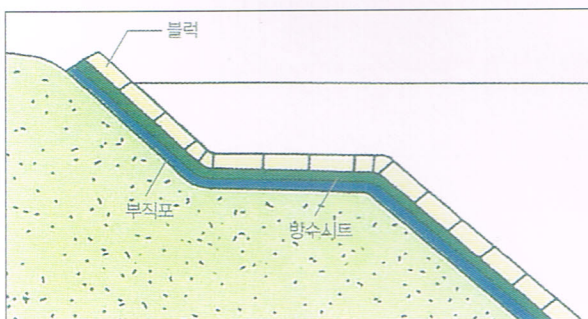


보호 기능 (Protection)

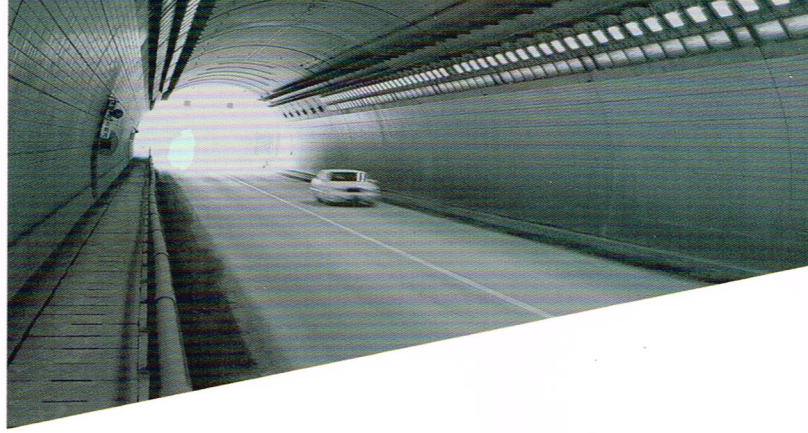
구조물 부재의 손상을 막는 기능

방수시트 보호기능

호안 저수지 산업폐기물 매립장 공사시 방수시트의 상부 또는 하부에 Filter Mat를 설치하여 방수시트를 보호하는 역할을 한다.

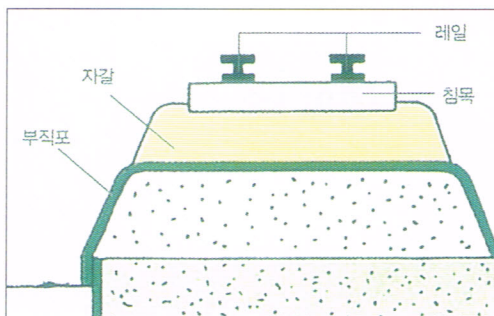
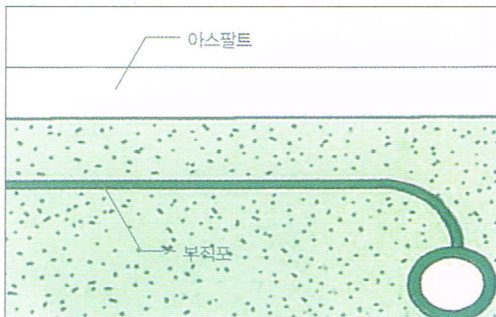


토목용부직포의 기능 및 효과



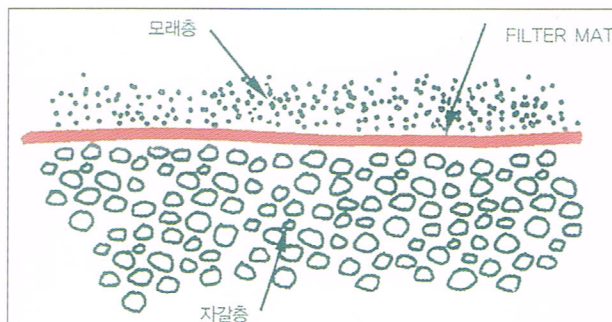
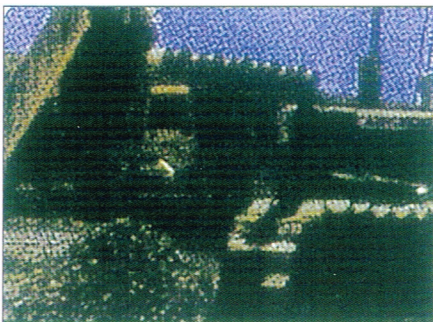
보강 기능 (Reinforcement) Geotextile이 가진 인장 및 마찰특성에 의해 흙등의 안정성을 향상시키는 기능

Geotextile이 가진 인장 및 마찰특성에 의해 흙등의 안정성을 향상시키며, 연약지반, 분니(噴泥) 다발지역에 설치된 부직포는 우수한 투수성과 분리기능으로 분니가 방지되고 지반이 강화된다.



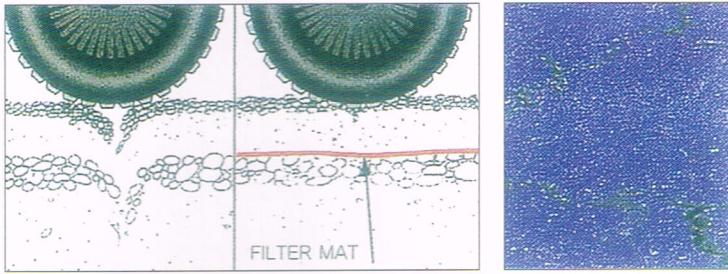
분리 기능 (Separation) 입경이 다른 또는 성상이 다른 토층(土層)의 상호혼입을 막는 기능

1. 자갈층과 모래층의 분리

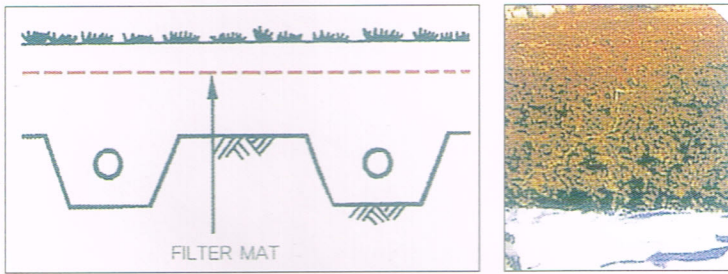




2. 도로의 토층간 분리 및 국부 충격 흡수



3. 녹지조성을 위한 분리



토목용 부직포의 물성표

품명	제품부호	강도(ton/m)	중량(g/m ²)	인장강도(N, 이상)	인장신도(%)	투수계수(cm/s)	용도
부직포 (Filter Mat)	SJ2015	0.5	150	125	50 이상	$\alpha \times 10^{-1}$ 이상 ($\alpha=1.0 \sim 9.9$)	유공관 맹암거용
	SJ2020	1.0	200	250			도로포장 아스팔트 저면용 호안사면 세굴 방지용
	SJ2025	1.5	250	390			
	SJ2030	2.0	300	500			방수시트 보호
	SJ2035	3.0	350				
	SJ2040	3.5	400	750			방조제 사면 보호용
	SJ2045	4.5	450				
	SJ2050	5.5	500	1,000			연약지반 보강 및 하천사면 보호용 매립장 및 차수막 보호용
	SJ2060	7.0	600	1,250			
	SJ2070	8.0	700	1,490			
SJ2080	9.0	800	-				
	SJ2090	10.0	900	-			
	SJ20100	10.0	1,000	2,234			
복합포	SJ3045	3.0	450				연약지반 보강 토사 세굴 방지용 방조제 세굴 방지용
	SJ3050	4.0	500				
	SJ3060	5.0	600				
	SJ3070	8.0	700				
PP Mat	SJ4015	3.0	150				지반 분리 기능 연약지반 보강용
	SJ4020	5.0	200				
	SJ4030	7.0	300				
	SJ4040	10.0	400				
PET Mat	SJ5015	5.0	150				연약지반 장비진입용 연약지반 보강용 부등침하방지
	SJ5020	7.0	200				
	SJ5032	10.0	320				
	SJ5050	15.0	500				

토목용부직포를 제외한 또 다른 생산품목



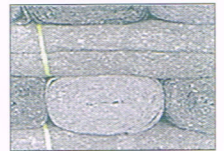
보온덮개

제품특징

태양열에 강하고 내구성이 강한 화학섬유 원료만을 선별 사용하므로 수명이 길며 보온효과가 좋아 농업용(과수원등)으로는 제초망으로서의 역할뿐만 아니라 가뭄에는 수분을 유지시켜주며 장마에는 토사유출 방지 및 제품의 배수가 잘된다. 또한 제품의 부패성이 없으며 항상 수분을 적당히 유지시켜 주어 농업용에서 많이 사용되고, 건설현장에서는 환경 미화용겸, 먼지방지용으로 사용된다. 그 외 산업용, 공업용, 동파방지 덮개용, 버섯 및 양봉 덮개용, 축사보호 덮개 등으로도 많이 사용된다. 안정성 및 내구성을 증대시킨다.

제품용도

- 건설 현장용** + 방음/방진 효과가 좋으며, 먼지 흡입이 잘된다
- 축사용** + 계사, 우사, 돈사용으로 사용
- 원예용**
 - + 화훼, 특수작물, 과수용으로 사용
 - + 제초제의 사용을 줄여 토양을 보호하고 자연 생태계 보존
 - + 제초제 사용으로 인한 과수 및 피해 방지
 - + 장마철 토사 유실 방지
 - + 배수가 잘되며, 가뭄에는 수분을 유지
 - + 낙과시 과일 보호
- 인삼포용** + 짚보다 편리하고 경제적이며 효율적인 보온효과
- 기타 건축 자재** + 기와 지붕 및 벽의 단열, 방습방음재, 포장재, 토목공사, 콘크리트 양생용으로 사용
- 천막용, 하우스 치마용** + 칼라보온덮개에 비해 수명이 길며 보온효과가 크다
+ 한쪽면만 제작으로 시공이 용이하다
- 버섯 재배용, 양봉용** + 칼라보온덮개에 비해 수명이 길다
+ 칼라보온덮개에 비해 효율적인 보온 효과
+ 방진 효과가 좋다





토목용(건축용)필름



석면 철거용 필름



건설용 망류

휘장망(분진망)

규격 1.8×70, 1.5×70

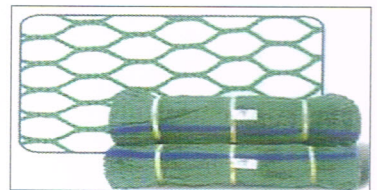
용도 공사장에서 흙먼지 날림을 방지하기 위하여 설치하며, 담장에 임시휀스 칠 때도 많이 사용된다.



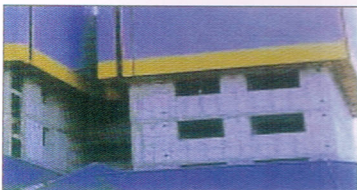
추락방지망

규격 변길이 → 가로×세로 10mm

용도 건축공사 현장 및 근로자, 통행 차량 등에 위협을 끼칠수 있는 장소에 많이 설치한다.
KCS 인정제품(안전방망 GS-01)



낙하물 방지망



규격 변길이 → 가로×세로 20mm

용도 건교량 공사 현장에 많이 사용함.
KCS 인정제품 (안전방망 GS-02)

수직망

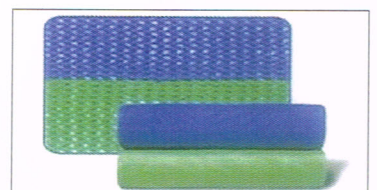


규격 1.8×70, 1.5×70, 주문생산가능

색상 청색, 녹색

용도 복합상가 및 빌라현장에 많이 사용함.
분진효과가 탁월하며 질기고 섬세함.

수직보호망(KS인정제품)



용도 고층건물 강품용도로 많이 사용함.

 (주) 서진

경상북도 의성군 봉양면 농공마전길 46-12 (도원리 1031-1)
TEL. (054) 833-1535 / FAX. (054) 833-7530
E-mail, seojin3494@naver.com